

Stage Photograph of Dance and Music

Studio KoMa

Digital Image





SPIRIT

2001年 秋・・・高麗写真工房にデジタルの風が吹いた
新たな舞台写真の可能性を求めて・・・

これは始まりを告げる 時の鐘
腹の底からの共振を求め ステージへレンズを向け続けた
現時点でのひとつの回答なのだ

カメラは「魂を記録」するという
ならばその装置を駆使して 私は固有の芸能者を見とどけよう
いのちの源流を体感する手段として

高麗写真工房 新 達也

※このカタログに掲載した写真は 全てデジタルカメラで撮影したものです。日々
変化し続けるデジタルの世界における、ひとつのめやすとしてご覧ください。



(C)2002 STUDIO KoMa PHOTO by Atarashi Tatsuya





(C)2002 STUDIO KoMa PHOTO by Atarashi Tatsuya



(C)2002 STUDIO KoMa PHOTO by Atarashi Tatsuya







(C)2002 STUDIO KoMa PHOTO by Atarashi Tatsuya



(C)2002 STUDIO KoMa PHOTO by Atarashi Tatsuya







(C)2002 STUDIO KoMa PHOTO by Atarashi Tatsuya





(C)2002 STUDIO KoMa PHOTO by Atarashi Tatsuya



(C)2002 STUDIO KoMa PHOTO by Atarashi Tatsuya



(C)2002 STUDIO KoMa PHOTO by Atarashi Tatsuya







ギャラリーに掲載させて頂きました、団体・個人（敬称略）

・・・アスビー 2001年公演

LEAF いのちのロンドより

・・・ウメダヒサコミックスファクトリー

ウメダヒサコ

・・・埼玉県舞踊協会

ニューイヤークンサート 2002公演

プレイバッハ/線上のムクドリ/川沿いの家/もののけ・・・から抜粋

・・・菊地尚子バレエスタジオ

菊地尚子

・・・久世枝折バレエスタジオ

・・・江東区洋舞連盟 2001公演より

真島恵理ダンスエマージュ2

・・・関口淳子

・・・藤井マコジャズダンススタジオ

どうもありがとうございました・・・

※ご注意

このギャラリーの写真には全て著作権があります。

また、出演者・及び出演団体にはそれぞれ肖像権があります。

したがって許可無くこれらの写真を転載・再利用することは堅くお断りします。

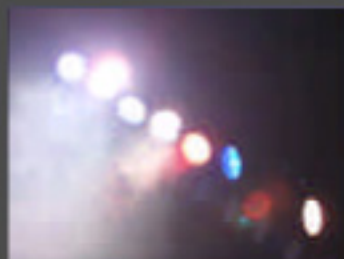
高麗写真工房 新 達也



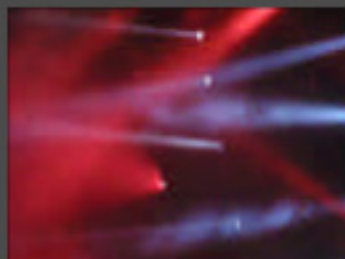
K



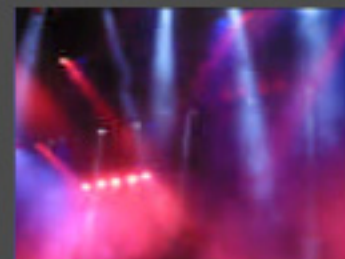
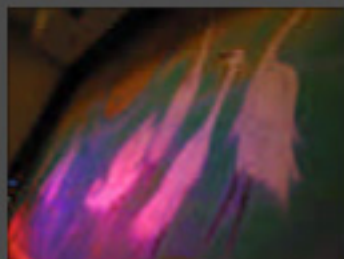
O



M



A



studiokoma.geofis.com



Studio Koma